

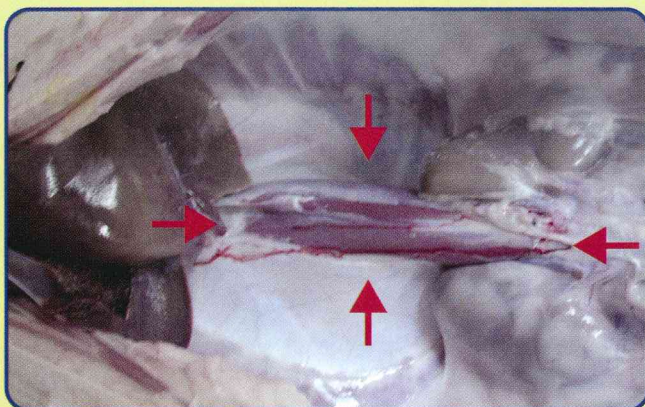
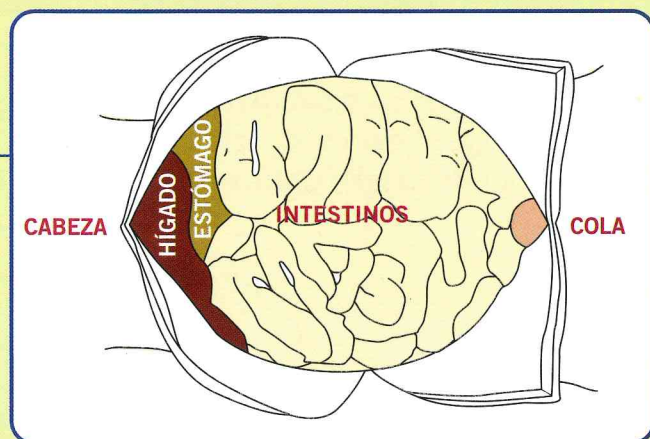


# ANÁLISIS DE TRIQUINA EN LA MATANZA DOMICILIARIA DE PORCINO PARA CONSUMO DOMÉSTICO PRIVADO

## INSTRUCCIONES PARA LA TOMA DE MUESTRA

- Recoger una muestra muscular de aproximadamente 5 cm. de largo, de cada uno de los pilares del diafragma, desde la zona de inserción de los pilares con el espinazo.

Tras la apertura de la cavidad abdominal se visualiza: el hígado, el estómago, el intestino delgado y el intestino grueso (véase dibujo).



Una vez retirados los intestinos y el estómago, los pilares del diafragma se visualizan en el fondo de la cavidad abdominal, sobre el espinazo y entre el hígado y los riñones (véase foto).

- Introducir las dos muestras de 5 cm, una de cada uno de los pilares del diafragma, en la bolsa.
- Anotar su nombre y apellidos y teléfono de contacto en el precinto.
- Precintar la bolsa y mantener en frigorífico hasta su entrega al veterinario colaborador.
- **No consumir carne o productos crudos o insuficientemente cocinados hasta que se conozca el resultado negativo del análisis.**