

Proyecto elaborado por
Teléfono
Fax
e-Mail

Índice

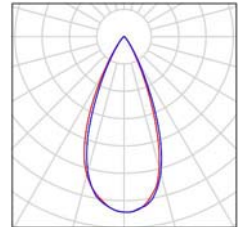
Pistas Tenis INCA	
Portada del proyecto	1
Índice	2
Lista de luminarias	3
Escena exterior	
Datos de planificación	4
Luminarias (ubicación)	5
Insertar centros deportivos (lista de coordenadas)	6
Superficie de cálculo (sumario de resultados)	7
Rendering (procesado) en 3D	8
Rendering (procesado) de colores falsos	9
Superficies exteriores	
Pista de juego 1	
Isolíneas (E, perpendicular)	10
Gráfico de valores (E, perpendicular)	11
Pista de juego 2	
Isolíneas (E, perpendicular)	12
Gráfico de valores (E, perpendicular)	13
Pista de juego 3	
Isolíneas (E, perpendicular)	14
Gráfico de valores (E, perpendicular)	15
Tenis 1 trama de cálculo (PA)	
Resumen	16
Isolíneas (E, perpendicular)	17
Tenis 2 trama de cálculo (PA)	
Resumen	18
Isolíneas (E, perpendicular)	19
Tenis 3 trama de cálculo (PA)	
Resumen	20
Isolíneas (E, perpendicular)	21

Proyecto elaborado por
Teléfono
Fax
e-Mail

Pistas Tenis INCA / Lista de luminarias

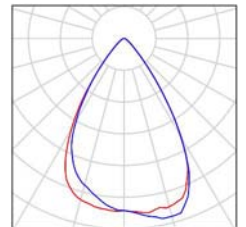
4 Pieza Solitec P-NaviaG P P-NaviaG-220-N-P40
N° de artículo: P
Flujo luminoso (Luminaria): 24344 lm
Flujo luminoso (Lámparas): 27291 lm
Potencia de las luminarias: 220.0 W
Clasificación luminarias según CIE: 100
Código CIE Flux: 96 99 100 100 89
Lámpara: 1 x Cree XT-E (Factor de corrección 1.000).

Dispone de una imagen de la luminaria en nuestro catálogo de luminarias.



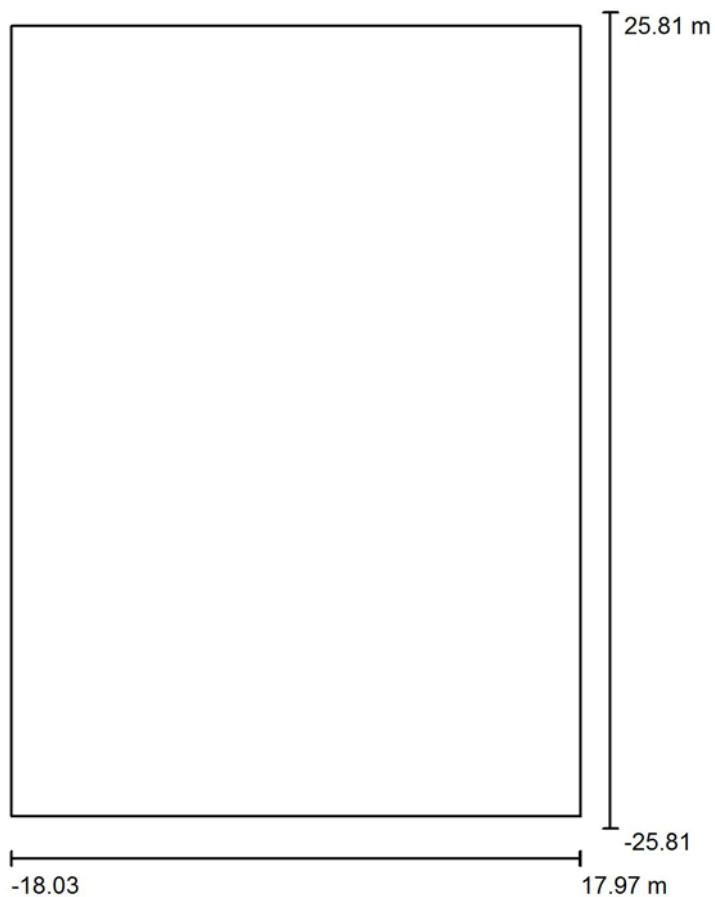
24 Pieza Solitec P-NaviaG P P-NaviaG-220-N-P60
N° de artículo: P
Flujo luminoso (Luminaria): 24420 lm
Flujo luminoso (Lámparas): 26691 lm
Potencia de las luminarias: 220.0 W
Clasificación luminarias según CIE: 100
Código CIE Flux: 89 97 99 100 92
Lámpara: 1 x Cree XT-E (Factor de corrección 1.000).

Dispone de una imagen de la luminaria en nuestro catálogo de luminarias.



Proyecto elaborado por
Teléfono
Fax
e-Mail

Escena exterior / Datos de planificación



Factor mantenimiento: 0.85, ULR (Upward Light Ratio): 1.5%

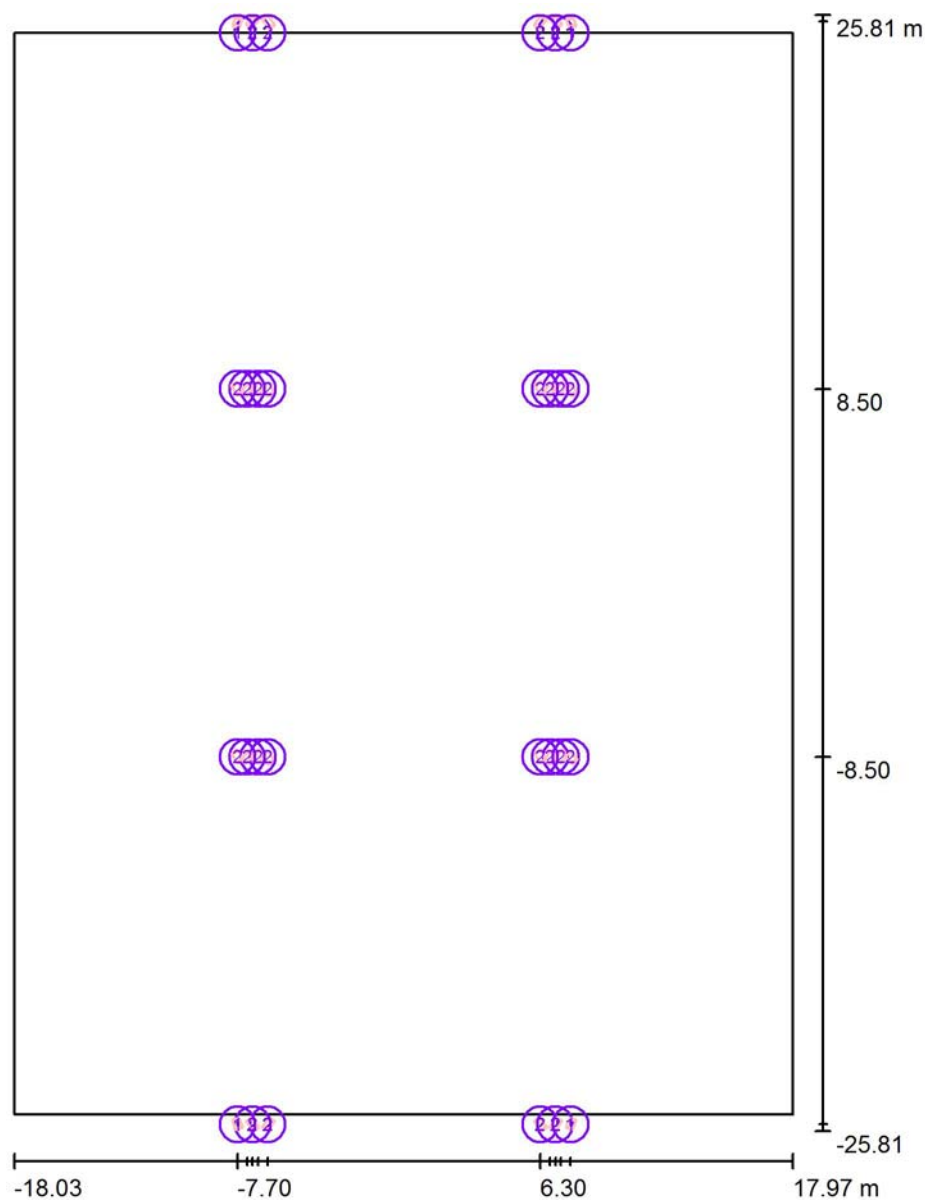
Escala 1:479

Lista de piezas - Luminarias

N°	Pieza	Designación (Factor de corrección)	I (Luminaria) [lm]	I (Lámparas) [lm]	P [W]
1	4	Solitec P-NaviaG P P-NaviaG-220-N-P40 (1.000)	24344	27291	220.0
2	24	Solitec P-NaviaG P P-NaviaG-220-N-P60 (1.000)	24420	26691	220.0
Total:			683466	749748	6160.0

Proyecto elaborado por
Teléfono
Fax
e-Mail

Escena exterior / Luminarias (ubicación)



Escala 1 : 350

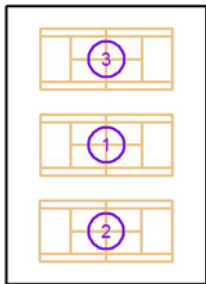
Lista de piezas - Luminarias

N°	Pieza	Designación
1	4	Solitec P-NaviaG P P-NaviaG-220-N-P40
2	24	Solitec P-NaviaG P P-NaviaG-220-N-P60

Proyecto elaborado por
Teléfono
Fax
e-Mail

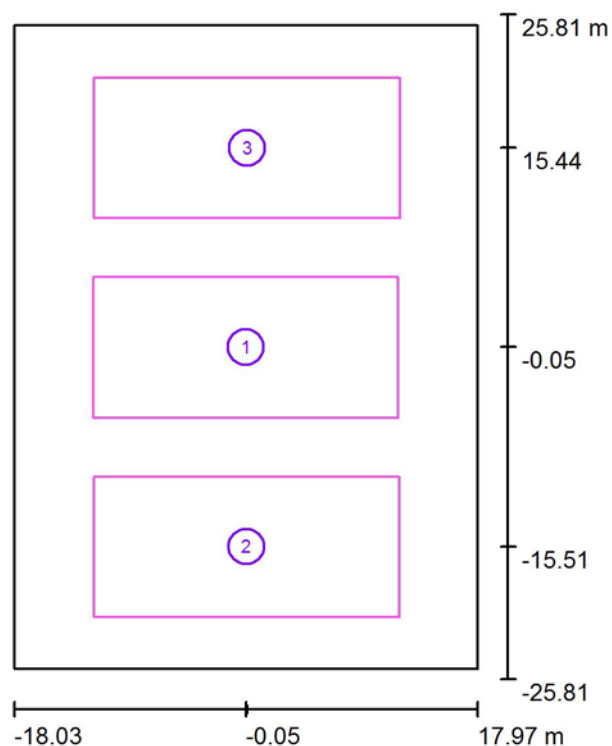
Escena exterior / Insertar centros deportivos (lista de coordenadas)

Tenis



N°	Posición [m]			Tamaño Superficie principal [m]		Tamaño Superficie total [m]		Rotación [°]		
	X	Y	Z	L	A	L	A	X	Y	Z
1	0.000	0.000	0.000	30.400	17.330	36.000	18.000	0.0	0.0	0.0
2	-0.047	-15.515	0.000	30.400	16.970	36.000	18.000	0.0	0.0	0.0
3	-0.014	15.435	0.000	30.400	16.930	36.000	18.000	0.0	0.0	0.0

Escena exterior / Superficie de cálculo (sumario de resultados)



Escala 1 : 588

Lista de superficies de cálculo

N°	Designación	Tipo	Trama	E_m [lx]	E_{min} [lx]	E_{max} [lx]	E_{min} / E_m	E_{min} / E_{max}
1	Pista de juego 1	perpendicular	23 x 11	354	258	512	0.728	0.503
2	Pista de juego 2	perpendicular	23 x 11	414	250	626	0.604	0.399
3	Pista de juego 3	perpendicular	23 x 11	402	242	577	0.602	0.419

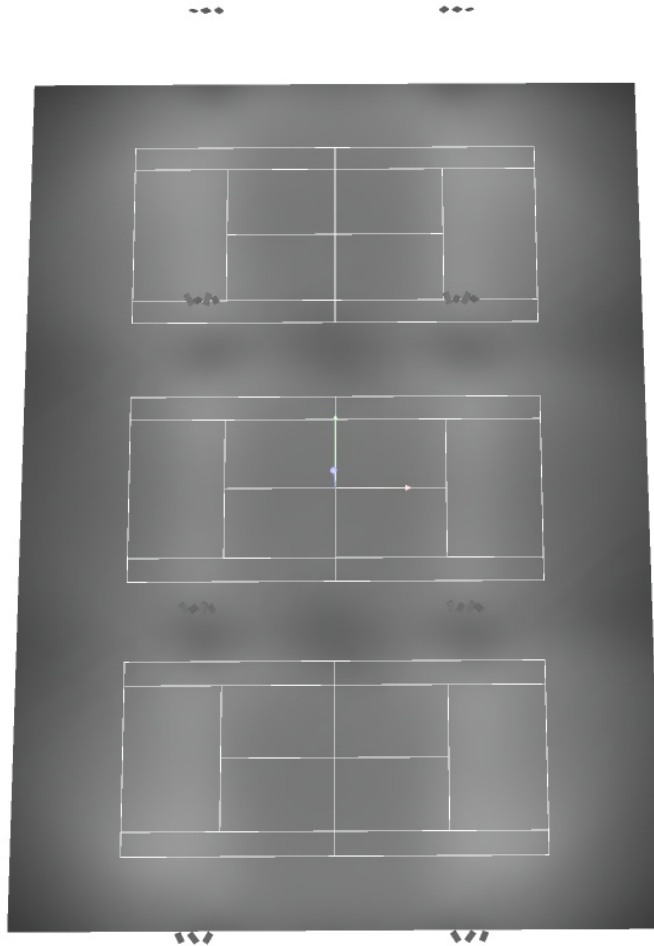
Resumen de los resultados

Tipo	Cantidad	Media [lx]	Min [lx]	Max [lx]	E_{min} / E_m	E_{min} / E_{max}
perpendicular	3	390	242	626	0.62	0.39



Proyecto elaborado por
Teléfono
Fax
e-Mail

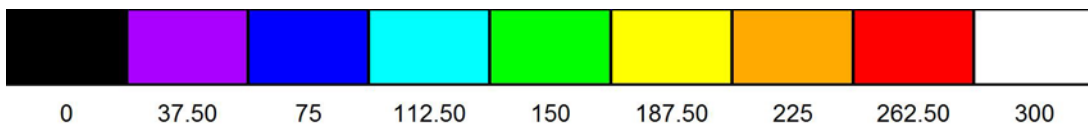
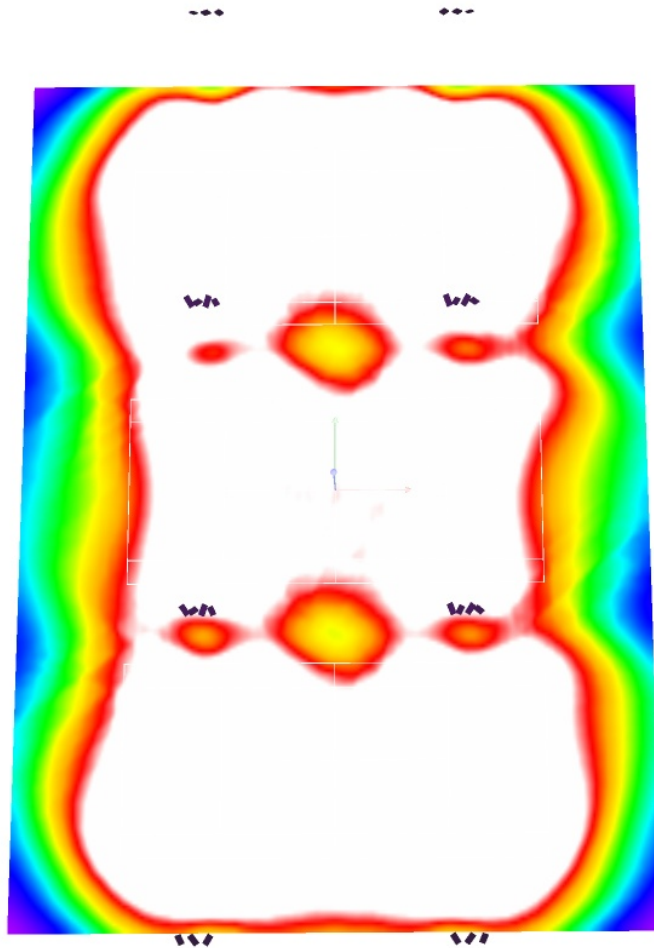
Escena exterior / Rendering (procesado) en 3D





Proyecto elaborado por
Teléfono
Fax
e-Mail

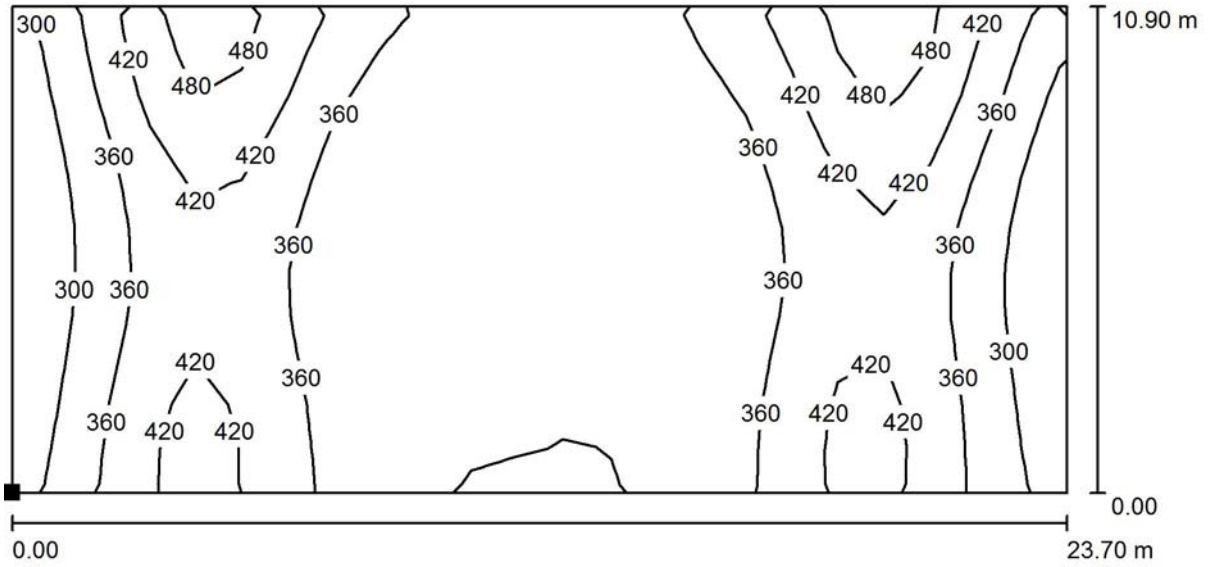
Escena exterior / Rendering (procesado) de colores falsos



lx

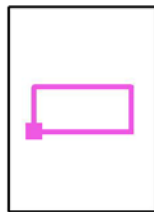
Proyecto elaborado por
Teléfono
Fax
e-Mail

Escena exterior / Pista de juego 1 / Isolíneas (E, perpendicular)



Valores en Lux, Escala 1 : 170

Situación de la superficie en la
escena exterior:
Punto marcado:
(-11.900 m, -5.500 m, 0.000 m)

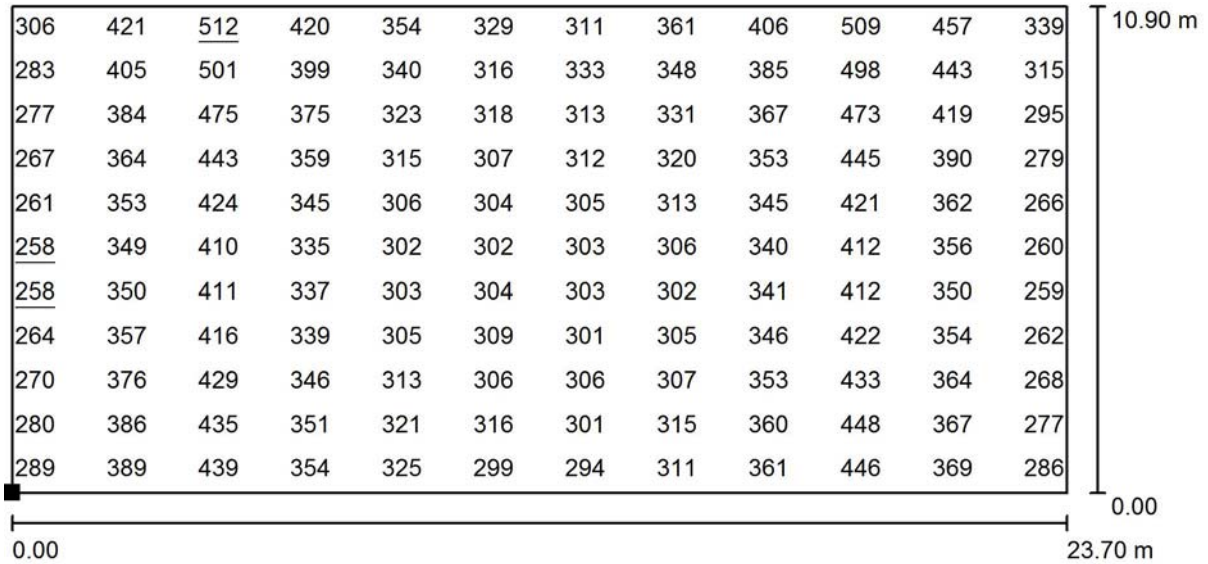


Trama: 23 x 11 Puntos

E_m [lx]	E_{min} [lx]	E_{max} [lx]	E_{min} / E_m	E_{min} / E_{max}
354	258	512	0.728	0.503

Proyecto elaborado por
Teléfono
Fax
e-Mail

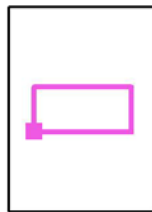
Escena exterior / Pista de juego 1 / Gráfico de valores (E, perpendicular)



Valores en Lux, Escala 1 : 170

No pudieron representarse todos los valores calculados.

Situación de la superficie en la
escena exterior:
Punto marcado:
(-11.900 m, -5.500 m, 0.000 m)



Trama: 23 x 11 Puntos

E_m [lx]
354

E_{min} [lx]
258

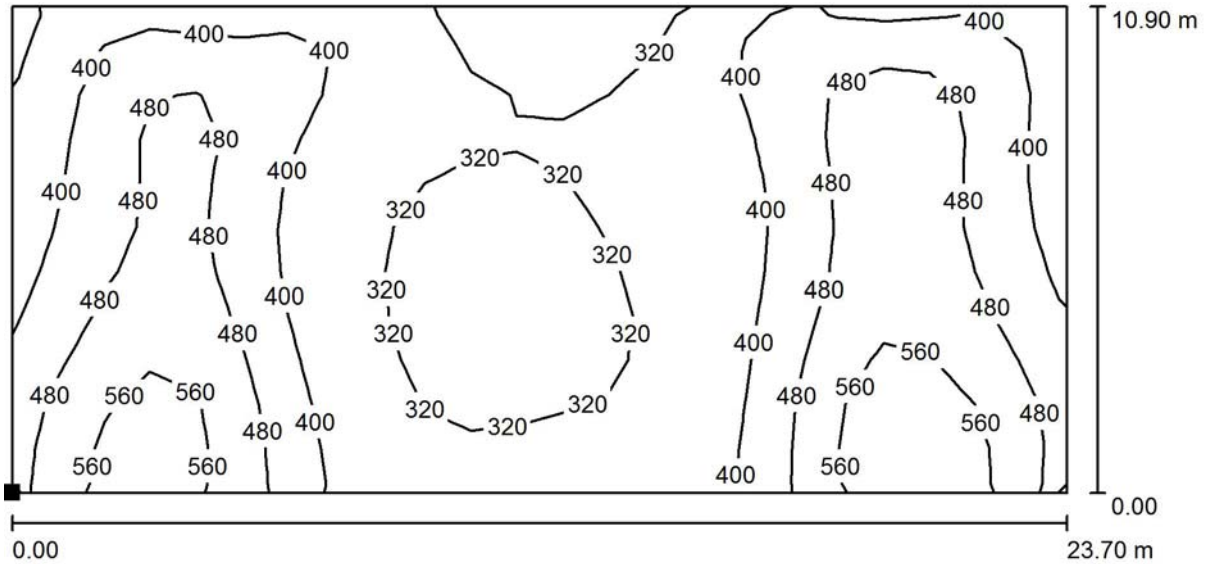
E_{max} [lx]
512

E_{min} / E_m
0.728

E_{min} / E_{max}
0.503

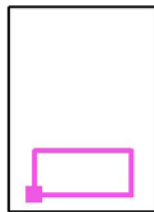
Proyecto elaborado por
Teléfono
Fax
e-Mail

Escena exterior / Pista de juego 2 / Isolíneas (E, perpendicular)



Valores en Lux, Escala 1 : 170

Situación de la superficie en la
escena exterior:
Punto marcado:
(-11.850 m, -20.965 m, 0.000 m)

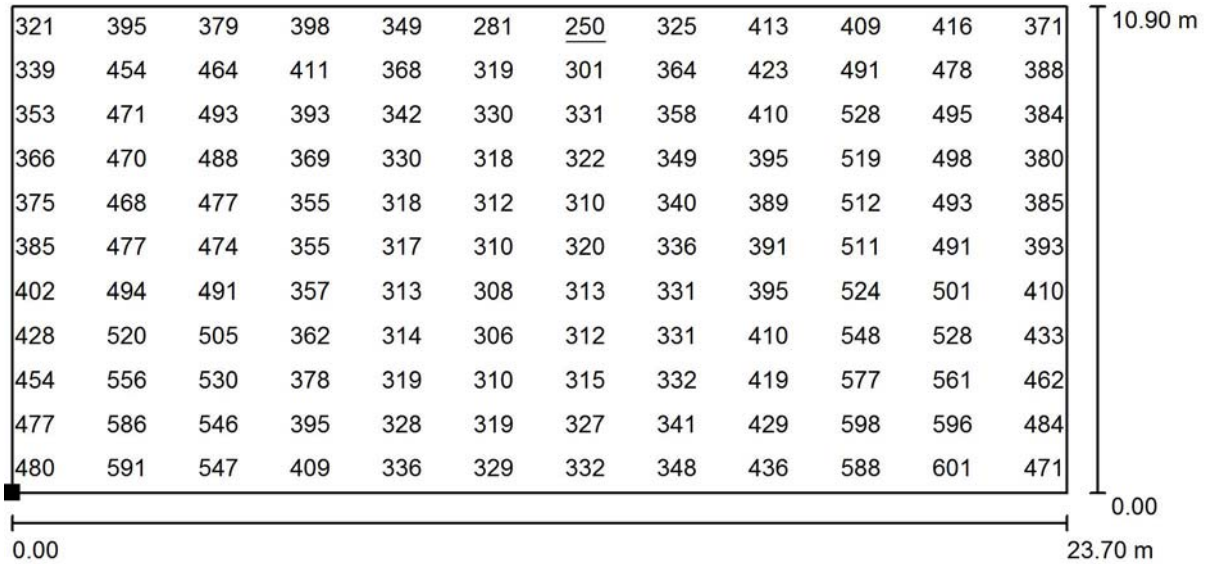


Trama: 23 x 11 Puntos

E_m [lx]	E_{min} [lx]	E_{max} [lx]	E_{min} / E_m	E_{min} / E_{max}
414	250	626	0.604	0.399

Proyecto elaborado por
Teléfono
Fax
e-Mail

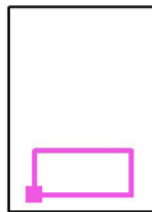
Escena exterior / Pista de juego 2 / Gráfico de valores (E, perpendicular)



Valores en Lux, Escala 1 : 170

No pudieron representarse todos los valores calculados.

Situación de la superficie en la
escena exterior:
Punto marcado:
(-11.850 m, -20.965 m, 0.000 m)



Trama: 23 x 11 Puntos

E_m [lx]
414

E_{min} [lx]
250

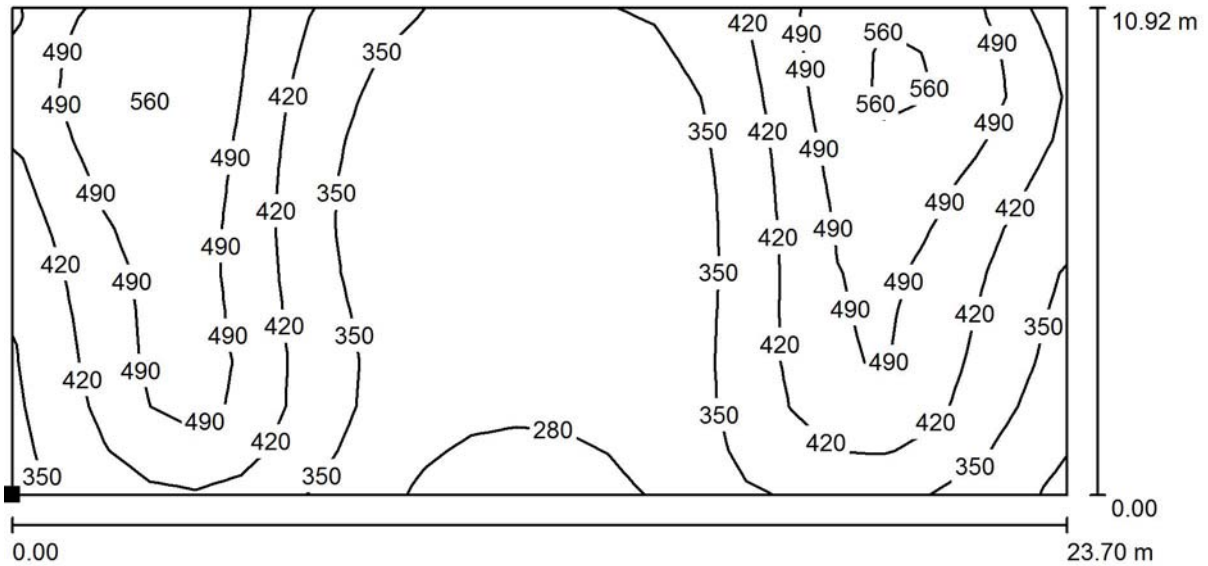
E_{max} [lx]
626

E_{min} / E_m
0.604

E_{min} / E_{max}
0.399

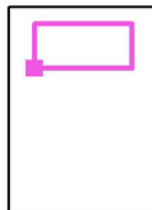
Proyecto elaborado por
Teléfono
Fax
e-Mail

Escena exterior / Pista de juego 3 / Isolíneas (E, perpendicular)



Valores en Lux, Escala 1 : 170

Situación de la superficie en la
escena exterior:
Punto marcado:
(-11.800 m, 9.975 m, 0.000 m)

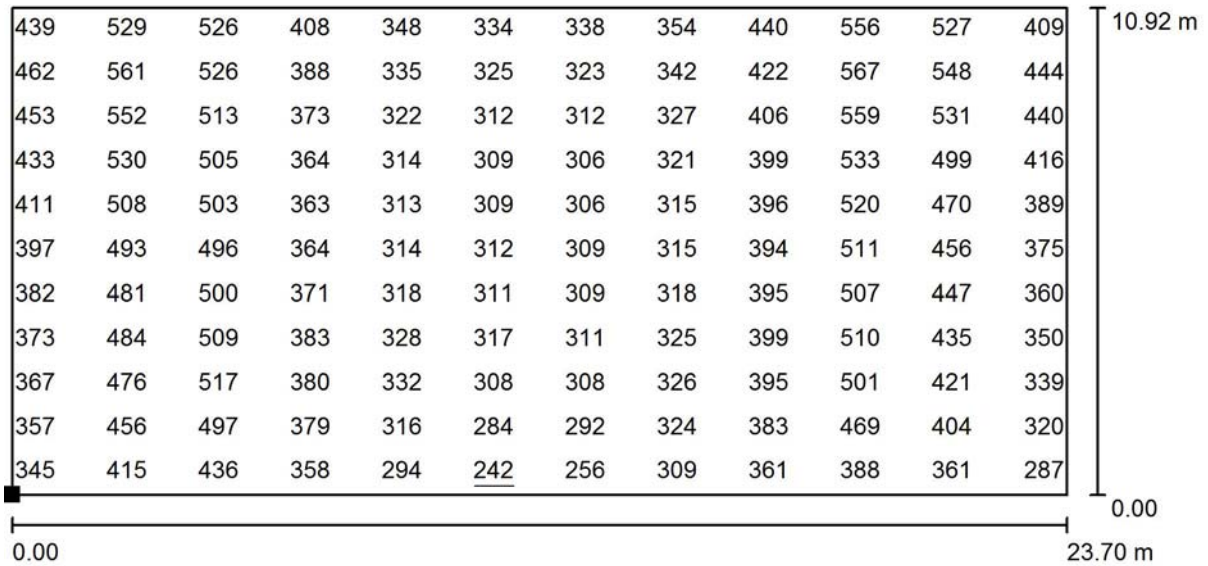


Trama: 23 x 11 Puntos

E_m [lx]	E_{min} [lx]	E_{max} [lx]	E_{min} / E_m	E_{min} / E_{max}
402	242	577	0.602	0.419

Proyecto elaborado por
Teléfono
Fax
e-Mail

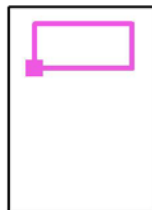
Escena exterior / Pista de juego 3 / Gráfico de valores (E, perpendicular)



Valores en Lux, Escala 1 : 170

No pudieron representarse todos los valores calculados.

Situación de la superficie en la escena exterior:
Punto marcado:
(-11.800 m, 9.975 m, 0.000 m)



Trama: 23 x 11 Puntos

E_m [lx]
402

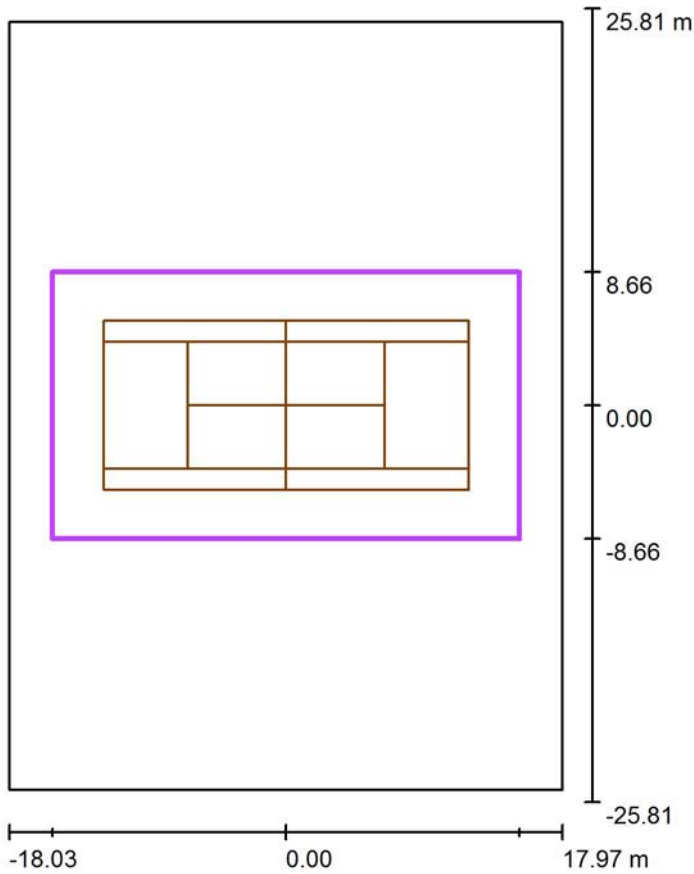
E_{min} [lx]
242

E_{max} [lx]
577

E_{min} / E_m
0.602

E_{min} / E_{max}
0.419

Escena exterior / Tenis 1 trama de cálculo (PA) / Resumen



Escala 1 : 493

Posición: (0.000 m, 0.000 m, 0.000 m)
 Tamaño: (30.400 m, 17.330 m)
 Rotación: (0.0°, 0.0°, 0.0°)
 Tipo: Normal, Trama: 13 x 7 Puntos
 Pertenece al siguiente centro deportivo: Tenis 1

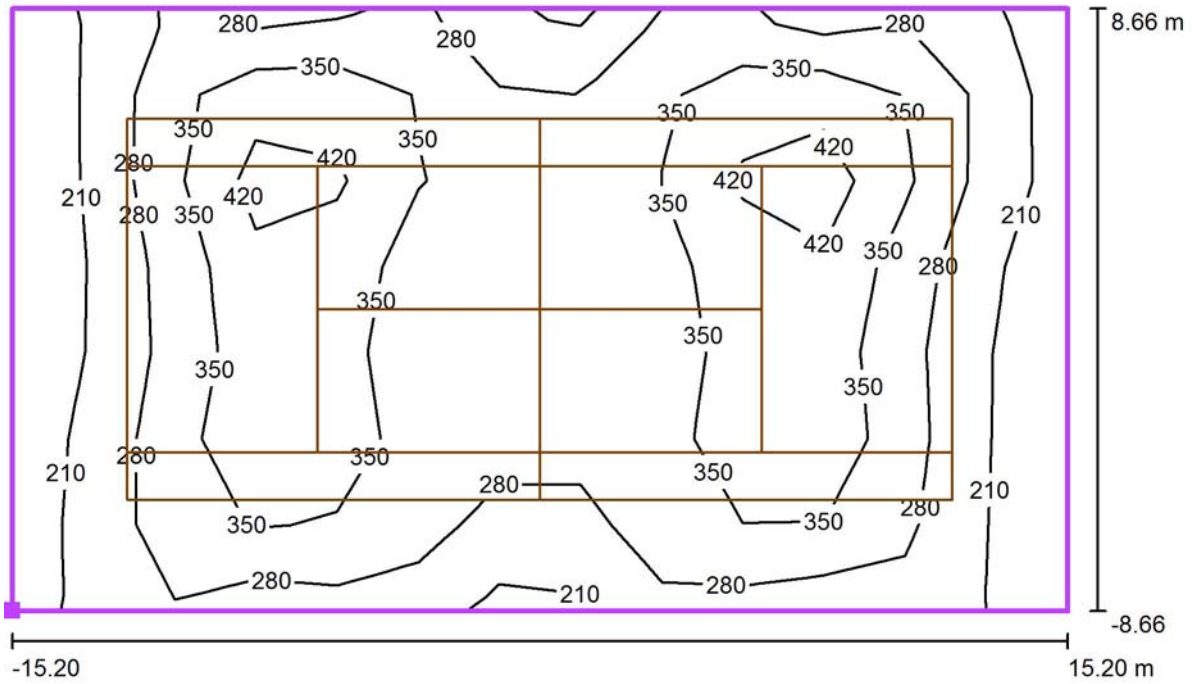
Sumario de los resultados

N°	Tipo	E_m [lx]	E_{min} [lx]	E_{max} [lx]	E_{min} / E_m	E_{min} / E_{max}	$E_{h\ m} / E_m$	H [m]	Cámara
1	perpendicular	309	167	506	0.54	0.33	/	0.000	/

$E_{h\ m} / E_m$ = Relación entre la intensidad lumínica central horizontal y vertical, H = Medición altura

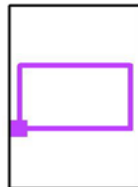
Proyecto elaborado por
Teléfono
Fax
e-Mail

Escena exterior / Tenis 1 trama de cálculo (PA) / Isolíneas (E, perpendicular)



Valores en Lux, Escala 1 : 218

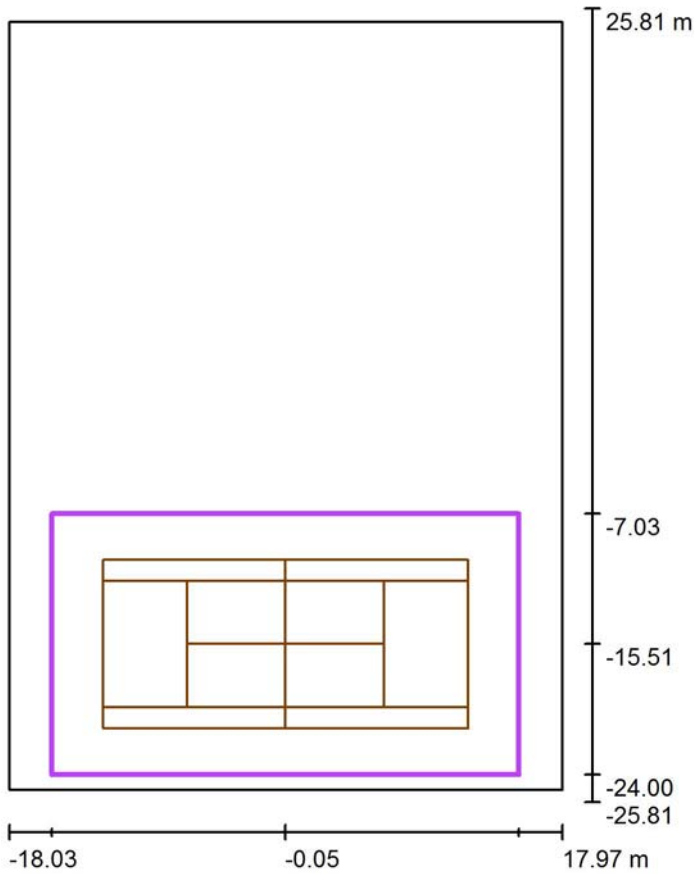
Situación de la superficie en la escena exterior:
Punto marcado: (-15.200 m, -8.665 m, 0.000 m)



Trama: 13 x 7 Puntos

E_m [lx]	E_{min} [lx]	E_{max} [lx]	E_{min} / E_m	E_{min} / E_{max}
309	167	506	0.54	0.33

Escena exterior / Tenis 2 trama de cálculo (PA) / Resumen



Escala 1 : 493

Posición: (-0.047 m, -15.515 m, 0.000 m)
 Tamaño: (30.400 m, 16.970 m)
 Rotación: (0.0°, 0.0°, 0.0°)
 Tipo: Normal, Trama: 13 x 7 Puntos
 Pertenece al siguiente centro deportivo: Tenis 2

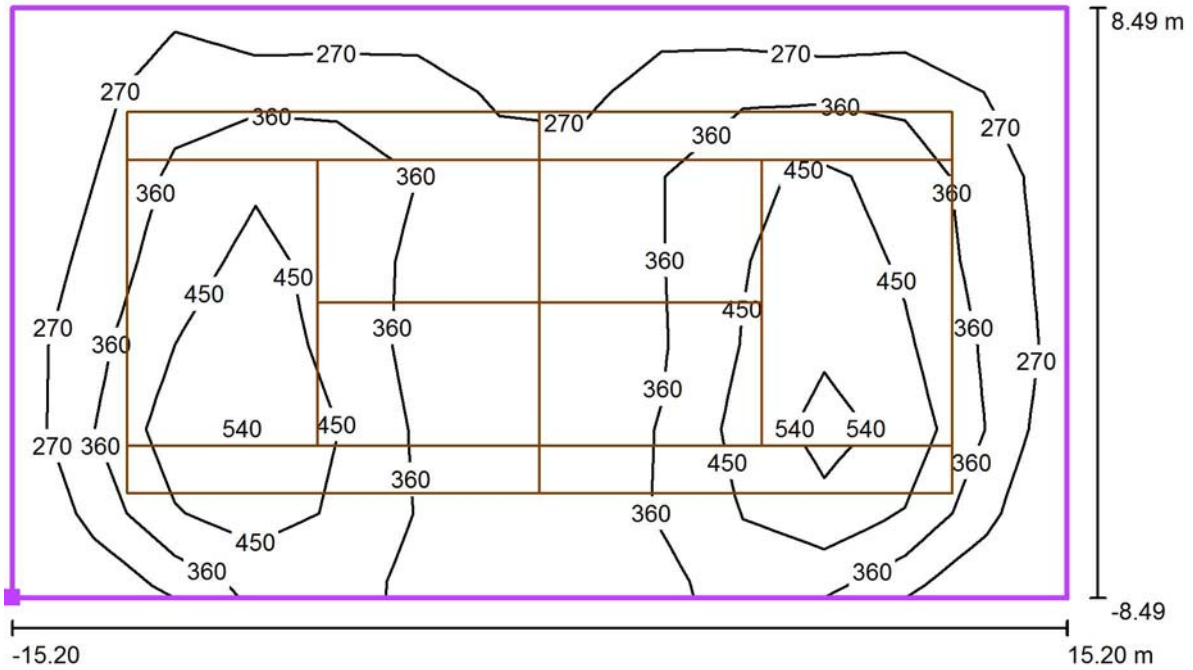
Sumario de los resultados

N°	Tipo	E_m [lx]	E_{min} [lx]	E_{max} [lx]	E_{min} / E_m	E_{min} / E_{max}	$E_{h\ m} / E_m$	H [m]	Cámara
1	perpendicular	360	185	608	0.51	0.30	/	0.000	/

$E_{h\ m} / E_m$ = Relación entre la intensidad lumínica central horizontal y vertical, H = Medición altura

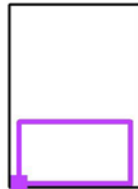
Proyecto elaborado por
Teléfono
Fax
e-Mail

Escena exterior / Tenis 2 trama de cálculo (PA) / Isolíneas (E, perpendicular)



Valores en Lux, Escala 1 : 218

Situación de la superficie en la escena exterior:
Punto marcado: (-15.247 m, -24.000 m, 0.000 m)



Trama: 13 x 7 Puntos

E_m [lx]
360

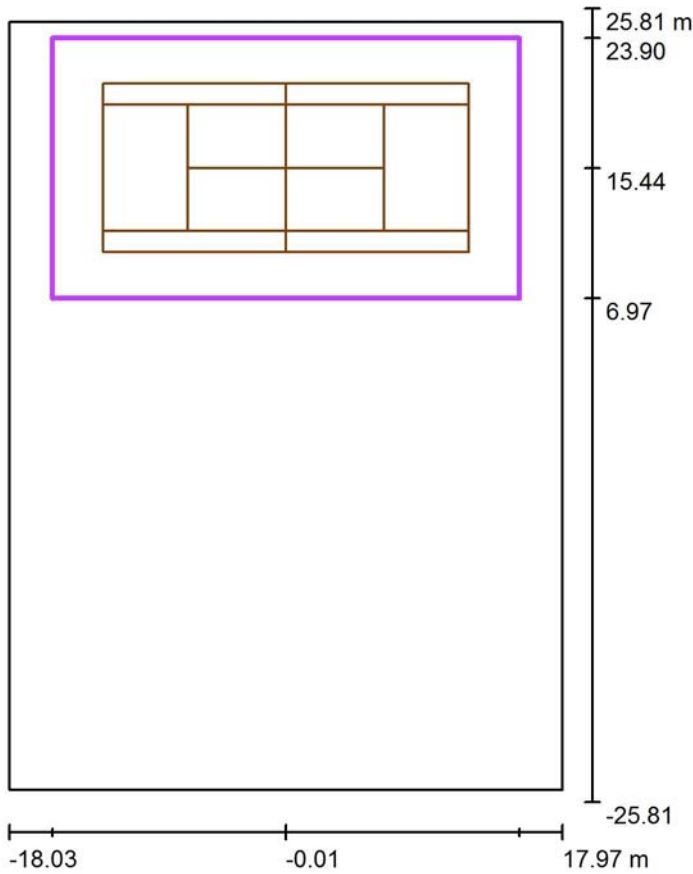
E_{min} [lx]
185

E_{max} [lx]
608

E_{min} / E_m
0.51

E_{min} / E_{max}
0.30

Escena exterior / Tenis 3 trama de cálculo (PA) / Resumen



Escala 1 : 493

Posición: (-0.014 m, 15.435 m, 0.000 m)
 Tamaño: (30.400 m, 16.930 m)
 Rotación: (0.0°, 0.0°, 0.0°)
 Tipo: Normal, Trama: 13 x 7 Puntos
 Pertenece al siguiente centro deportivo: Tenis 3

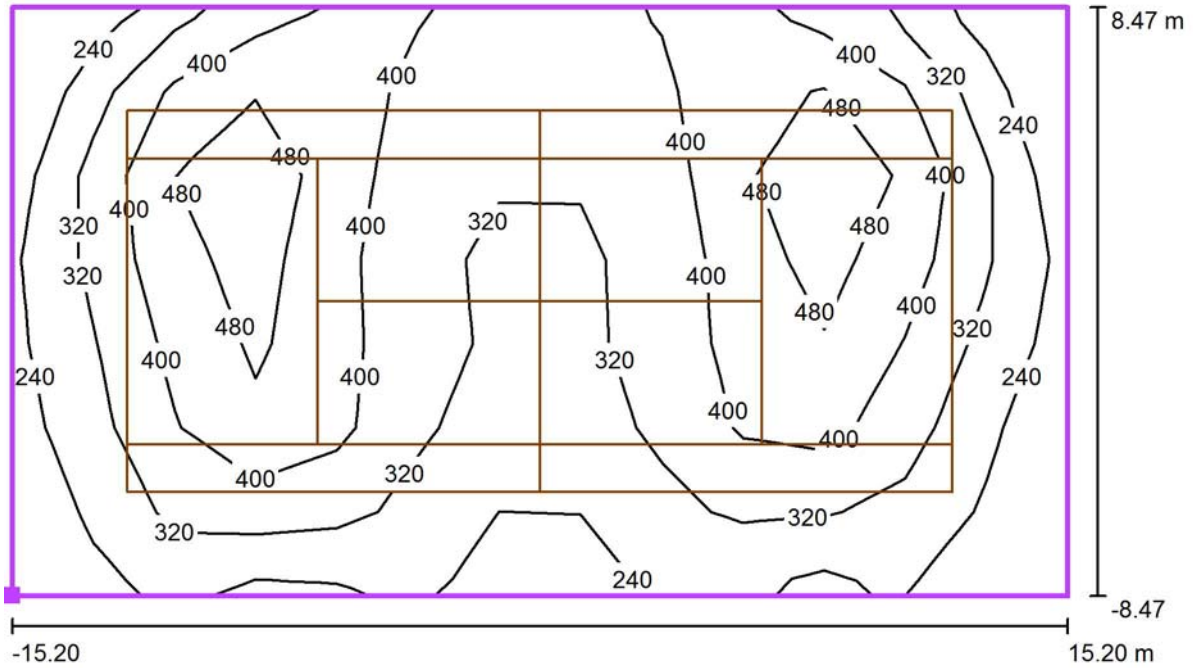
Sumario de los resultados

N°	Tipo	E_m [lx]	E_{min} [lx]	E_{max} [lx]	E_{min} / E_m	E_{min} / E_{max}	$E_{h\ m} / E_m$	H [m]	Cámara
1	perpendicular	354	183	551	0.52	0.33	/	0.000	/

$E_{h\ m} / E_m$ = Relación entre la intensidad lumínica central horizontal y vertical, H = Medición altura

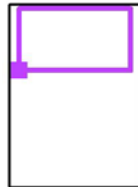
Proyecto elaborado por
Teléfono
Fax
e-Mail

Escena exterior / Tenis 3 trama de cálculo (PA) / Isolíneas (E, perpendicular)



Valores en Lux, Escala 1 : 218

Situación de la superficie en la escena exterior:
Punto marcado: (-15.214 m, 6.970 m, 0.000 m)



Trama: 13 x 7 Puntos

E_m [lx]	E_{min} [lx]	E_{max} [lx]	E_{min} / E_m	E_{min} / E_{max}
354	183	551	0.52	0.33