

Pista de Hockey

Complejo deportivo INCA

Competiciones regionales y locales, entrenamiento alto nivel

E med: 200 lux

Uniformidad (Emin/ Emed): > 0,6

Fecha: 11.12.2017

Proyecto elaborado por:

Proyecto elaborado por
Teléfono
Fax
e-Mail

Índice

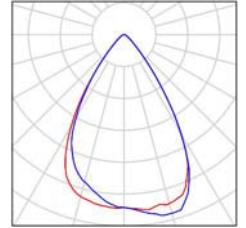
| | |
|--|----|
| Pista de Hockey | |
| Portada del proyecto | 1 |
| Índice | 2 |
| Lista de luminarias | 3 |
| Pista Hockey | |
| Datos de planificación | 4 |
| Luminarias (lista de coordenadas) | 5 |
| Insertar centros deportivos (lista de coordenadas) | 6 |
| Rendering (procesado) en 3D | 7 |
| Rendering (procesado) de colores falsos | 8 |
| Superficies exteriores | |
| Balonmano 1 trama de cálculo (PA) | |
| Resumen | 9 |
| Isolíneas (E, perpendicular) | 10 |
| Gráfico de valores (E, perpendicular) | 11 |

Proyecto elaborado por
Teléfono
Fax
e-Mail

Pista de Hockey / Lista de luminarias

16 Pieza Solitec P-NaviaG P P-NaviaG-200-N-P60
N° de artículo: P
Flujo luminoso (Luminaria): 22101 lm
Flujo luminoso (Lámparas): 24156 lm
Potencia de las luminarias: 200.0 W
Clasificación luminarias según CIE: 100
Código CIE Flux: 89 97 99 100 92
Lámpara: 1 x Cree XT-E (Factor de corrección
1.000).

Dispone de una imagen
de la luminaria en
nuestro catálogo de
luminarias.



Proyecto elaborado por
 Teléfono
 Fax
 e-Mail

Pista Hockey / Datos de planificación



Factor mantenimiento: 0.85, ULR (Upward Light Ratio): 2.0%

Escala 1:317

Lista de piezas - Luminarias

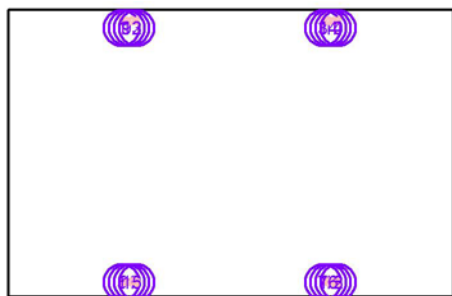
| N° | Pieza | Designación (Factor de corrección) | I (Luminaria) [lm] | I (Lámparas) [lm] | P [W] |
|--------|-------|---|--------------------|-------------------|--------|
| 1 | 16 | Solitec P-NaviaG P P-NaviaG-200-N-P60 (1.000) | 22101 | 24156 | 200.0 |
| Total: | | | 353618 | 386496 | 3200.0 |

Proyecto elaborado por
Teléfono
Fax
e-Mail

Pista Hockey / Luminarias (lista de coordenadas)

Solitec P-NaviaG P P-NaviaG-200-N-P60

22101 lm, 200.0 W, 1 x 1 x Cree XT-E (Factor de corrección 1.000).

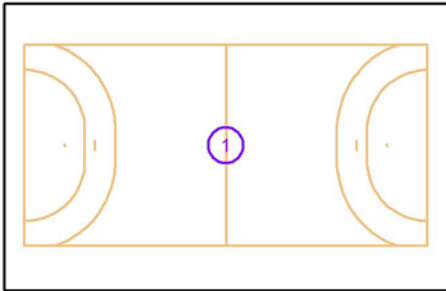


| N° | Posición [m] | | | Rotación [°] | | |
|----|--------------|---------|--------|--------------|-------|-----|
| | X | Y | Z | X | Y | Z |
| 1 | -10.750 | 13.000 | 12.000 | -35.0 | 40.0 | 0.0 |
| 2 | -9.250 | 13.000 | 12.000 | -35.0 | -35.0 | 0.0 |
| 3 | 9.250 | 13.000 | 12.000 | -35.0 | 35.0 | 0.0 |
| 4 | 10.750 | 13.000 | 12.000 | -35.0 | -40.0 | 0.0 |
| 5 | -10.750 | -13.000 | 12.000 | 35.0 | 40.0 | 0.0 |
| 6 | -9.250 | -13.000 | 12.000 | 35.0 | -35.0 | 0.0 |
| 7 | 9.250 | -13.000 | 12.000 | 35.0 | 35.0 | 0.0 |
| 8 | 10.750 | -13.000 | 12.000 | 35.0 | -40.0 | 0.0 |
| 9 | -10.250 | 13.000 | 12.000 | -35.0 | 23.0 | 0.0 |
| 10 | 10.250 | 13.000 | 12.000 | -35.0 | -23.0 | 0.0 |
| 11 | -10.250 | -13.000 | 12.000 | 35.0 | 23.0 | 0.0 |
| 12 | 10.250 | -13.000 | 12.000 | 35.0 | -23.0 | 0.0 |
| 13 | -9.750 | 13.000 | 12.000 | -35.0 | -5.0 | 0.0 |
| 14 | 9.750 | 13.000 | 12.000 | -35.0 | 5.0 | 0.0 |
| 15 | -9.750 | -13.000 | 12.000 | 35.0 | -5.0 | 0.0 |
| 16 | 9.750 | -13.000 | 12.000 | 35.0 | 5.0 | 0.0 |

Proyecto elaborado por
Teléfono
Fax
e-Mail

Pista Hockey / Insertar centros deportivos (lista de coordenadas)

Balonmano

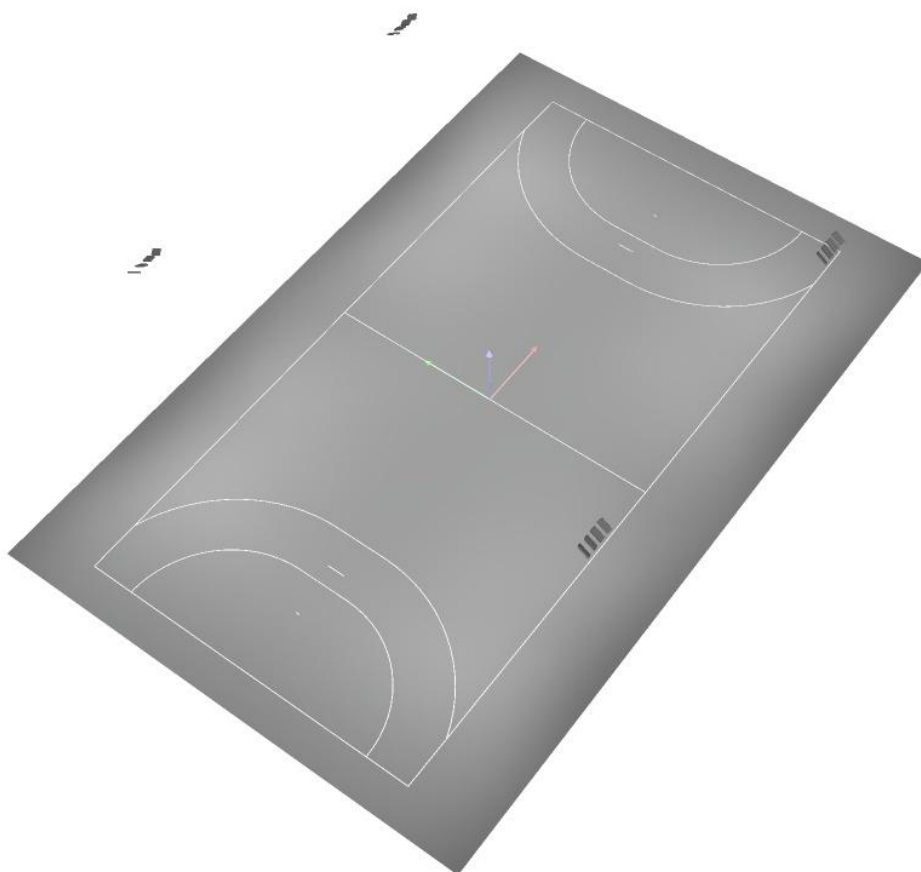


| N° | Posición [m] | | | Tamaño Superficie principal [m] | | Tamaño Superficie total [m] | | Rotación [°] | | |
|----|--------------|-------|-------|---------------------------------|--------|-----------------------------|--------|--------------|-----|-----|
| | X | Y | Z | L | A | L | A | X | Y | Z |
| 1 | 0.000 | 0.000 | 0.000 | 40.000 | 20.000 | 44.000 | 24.000 | 0.0 | 0.0 | 0.0 |



Proyecto elaborado por
Teléfono
Fax
e-Mail

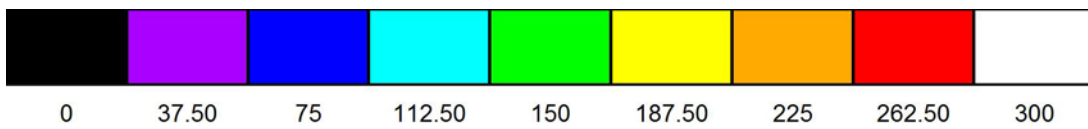
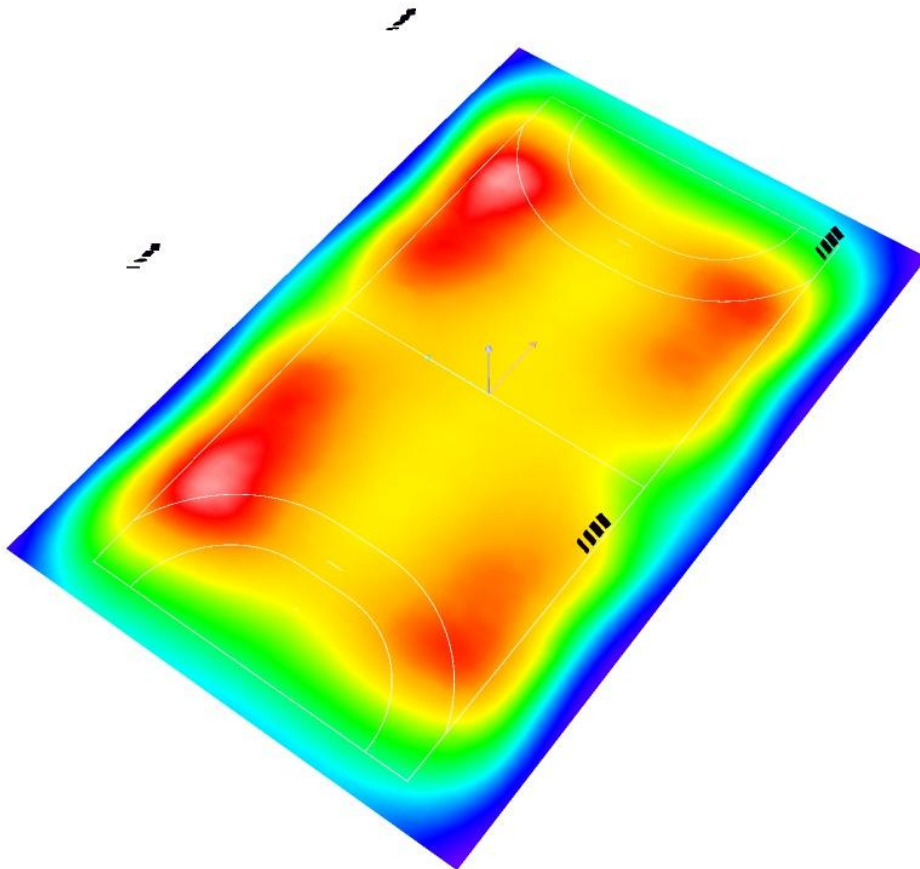
Pista Hockey / Rendering (procesado) en 3D





Proyecto elaborado por
Teléfono
Fax
e-Mail

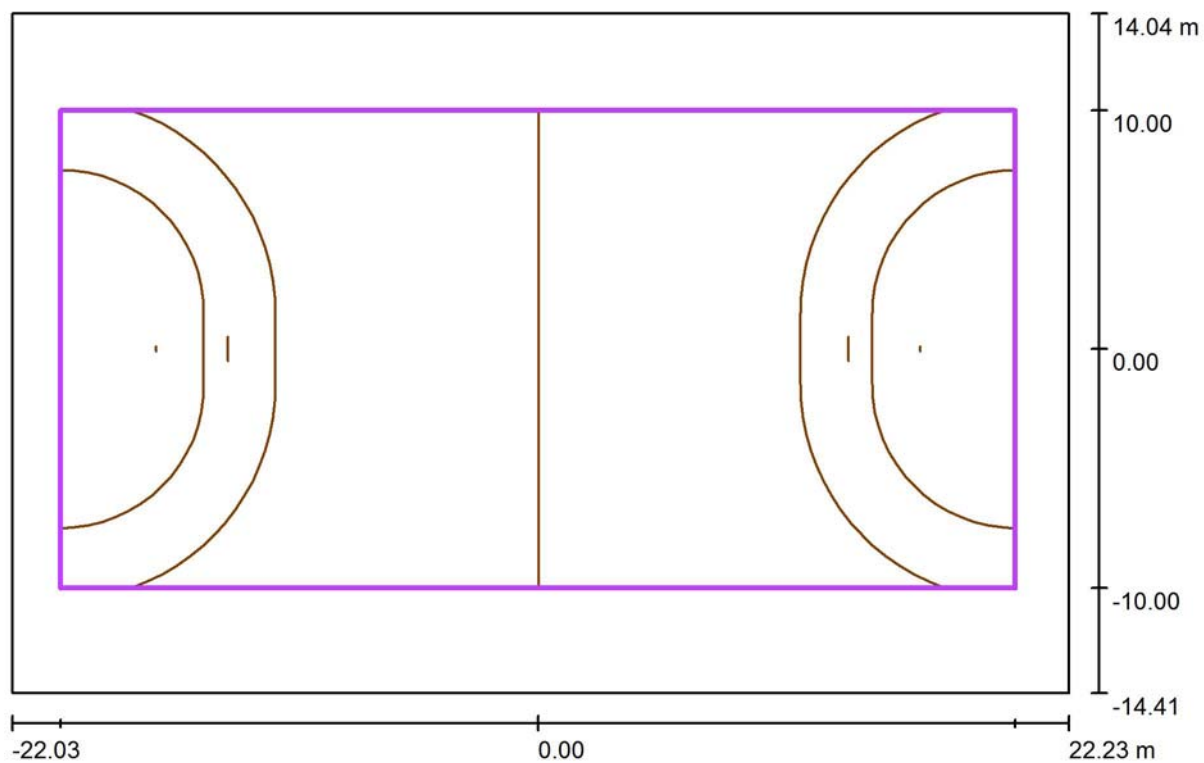
Pista Hockey / Rendering (procesado) de colores falsos



lx

Proyecto elaborado por
Teléfono
Fax
e-Mail

Pista Hockey / Balonmano 1 trama de cálculo (PA) / Resumen



Escala 1 : 317

Posición: (0.000 m, 0.000 m, 0.000 m)
 Tamaño: (40.000 m, 20.000 m)
 Rotación: (0.0°, 0.0°, 0.0°)
 Tipo: Normal, Trama: 15 x 7 Puntos
 Pertenece al siguiente centro deportivo: Hockey

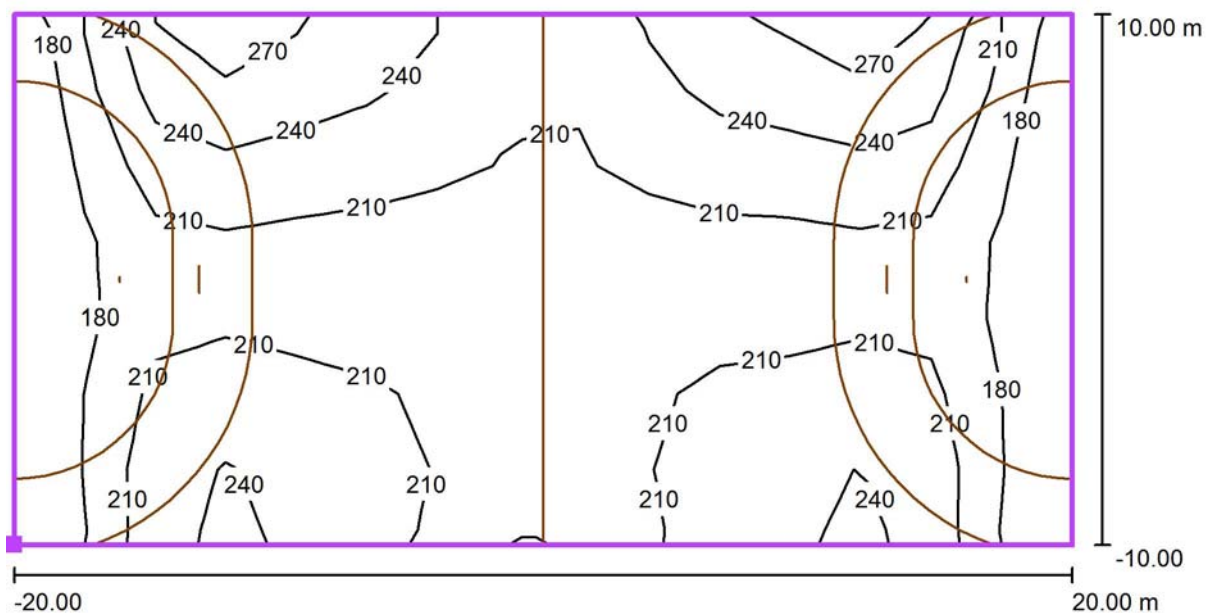
Sumario de los resultados

| N° | Tipo | E_m [lx] | E_{min} [lx] | E_{max} [lx] | E_{min} / E_m | E_{min} / E_{max} | $E_{h\ m} / E_m$ | H [m] | Cámara |
|----|---------------|------------|----------------|----------------|-----------------|---------------------|------------------|-------|--------|
| 1 | perpendicular | 211 | 151 | 285 | 0.72 | 0.53 | / | 0.000 | / |

$E_{h\ m} / E_m$ = Relación entre la intensidad lumínica central horizontal y vertical, H = Medición altura

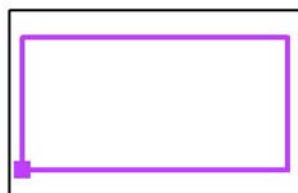
Proyecto elaborado por
Teléfono
Fax
e-Mail

Pista Hockey / Balonmano 1 trama de cálculo (PA) / Isolíneas (E, perpendicular)



Valores en Lux, Escala 1 : 286

Situación de la superficie en la escena exterior:
Punto marcado: (-20.000 m, -10.000 m, 0.000 m)

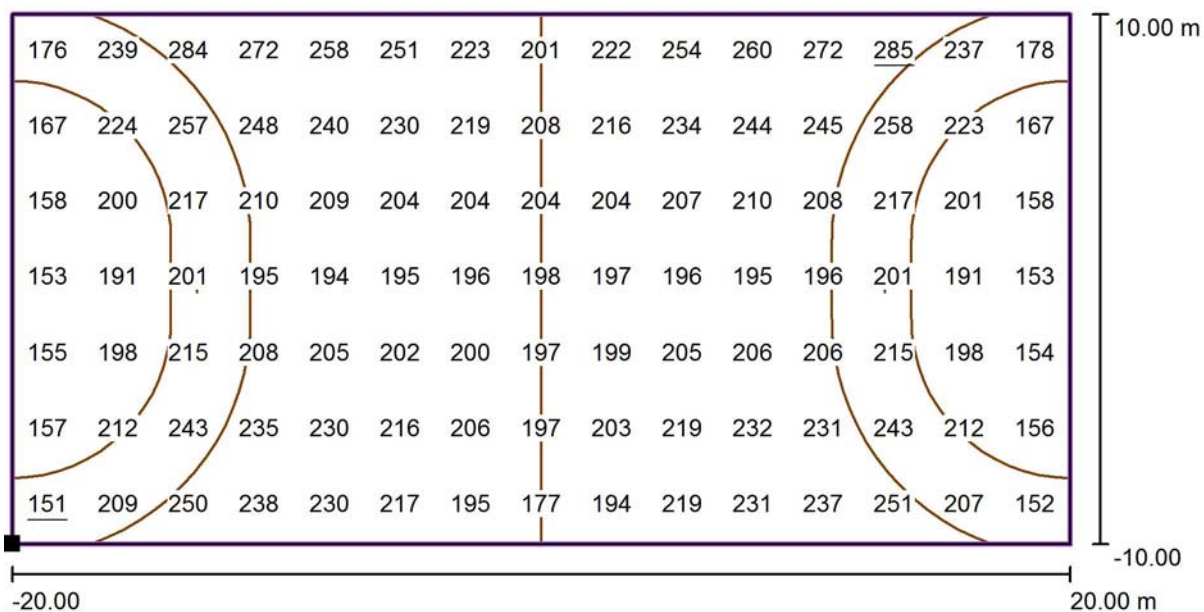


Trama: 15 x 7 Puntos

| E_m [lx] | E_{min} [lx] | E_{max} [lx] | E_{min} / E_m | E_{min} / E_{max} |
|------------|----------------|----------------|-----------------|---------------------|
| 211 | 151 | 285 | 0.72 | 0.53 |

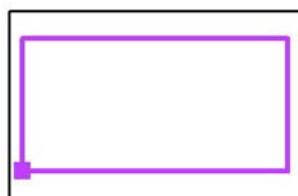
Proyecto elaborado por
Teléfono
Fax
e-Mail

Pista Hockey / Balonmano 1 trama de cálculo (PA) / Gráfico de valores (E, perpendicular)



Valores en Lux, Escala 1 : 286

Situación de la superficie en la escena exterior:
Punto marcado: (-20.000 m, -10.000 m, 0.000 m)



Trama: 15 x 7 Puntos

E_m [lx]
211

E_{min} [lx]
151

E_{max} [lx]
285

E_{min} / E_m
0.72

E_{min} / E_{max}
0.53