

Frontón INCA

Complejo deportivo INCA

Pista de Frontón

E med: 200 lux

Uniformidad (Emin/ Emed): 0,6

Fecha: 11.12.2017

Proyecto elaborado por:

Proyecto elaborado por
Teléfono
Fax
e-Mail

Índice

Frontón INCA

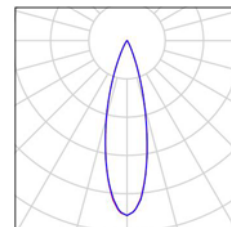
Portada del proyecto	1
Índice	2
Lista de luminarias	3
Frontón INCA	
Datos de planificación	4
Luminarias (ubicación)	5
Luminarias (lista de coordenadas)	6
Objetos (plano de situación)	8
Superficie de cálculo (sumario de resultados)	9
Rendering (procesado) en 3D	10
Rendering (procesado) de colores falsos	11
Superficies exteriores	
Suelo	
Isolíneas (E, perpendicular)	12
Gráfico de valores (E, perpendicular)	13

Proyecto elaborado por
Teléfono
Fax
e-Mail

Frontón INCA / Lista de luminarias

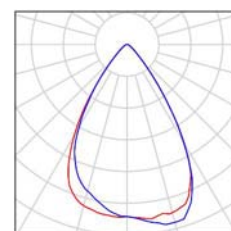
2 Pieza Solitec P-NaviaG P P-NaviaG-190-N-P25
N° de artículo: P
Flujo luminoso (Luminaria): 20769 lm
Flujo luminoso (Lámparas): 22392 lm
Potencia de las luminarias: 190.0 W
Clasificación luminarias según CIE: 100
Código CIE Flux: 98 99 100 100 93
Lámpara: 1 x Cree XT-E (Factor de corrección 1.000).

Dispone de una imagen de la luminaria en nuestro catálogo de luminarias.



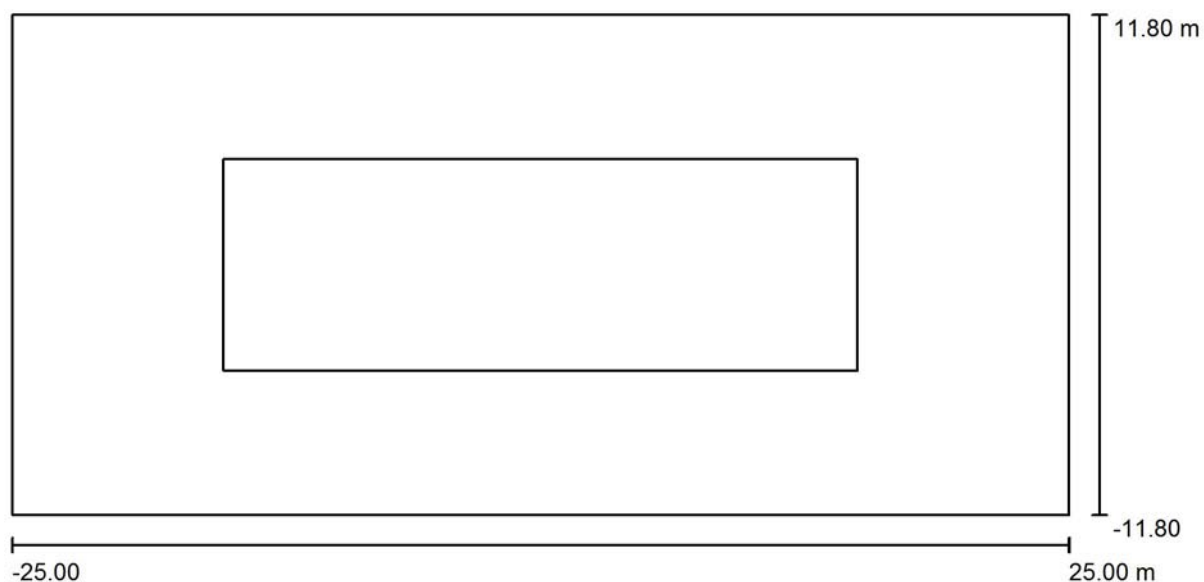
6 Pieza Solitec P-NaviaG P P-NaviaG-190-N-P60
N° de artículo: P
Flujo luminoso (Luminaria): 20901 lm
Flujo luminoso (Lámparas): 22844 lm
Potencia de las luminarias: 190.0 W
Clasificación luminarias según CIE: 100
Código CIE Flux: 89 97 99 100 92
Lámpara: 1 x Cree XT-E (Factor de corrección 1.000).

Dispone de una imagen de la luminaria en nuestro catálogo de luminarias.



Proyecto elaborado por
Teléfono
Fax
e-Mail

Frontón INCA / Datos de planificación



Factor mantenimiento: 0.85, ULR (Upward Light Ratio): 3.0%

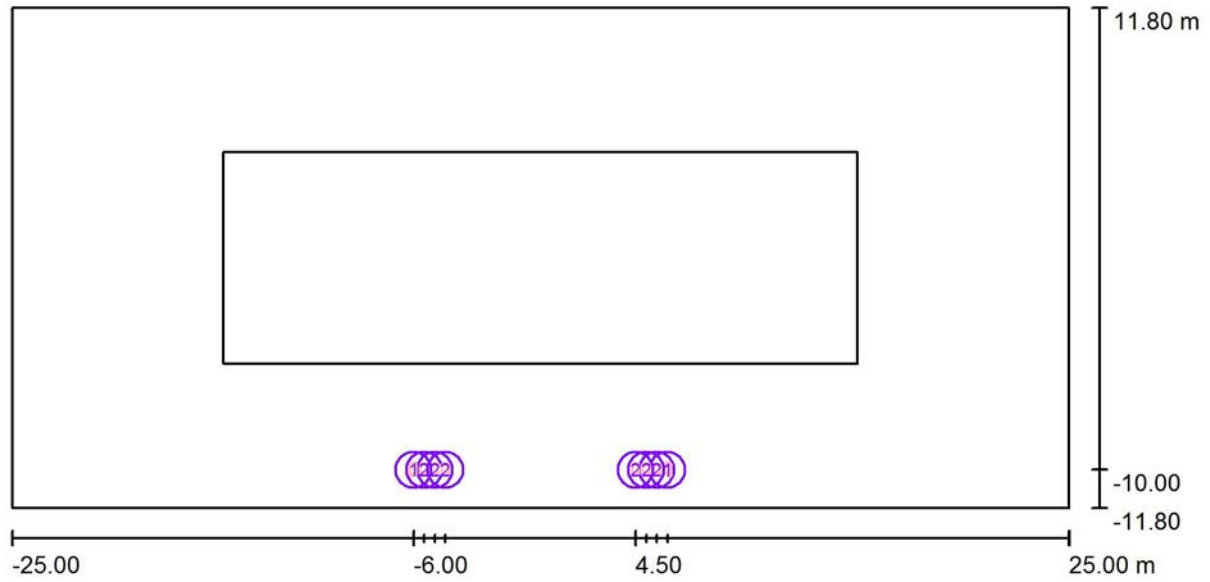
Escala 1:358

Lista de piezas - Luminarias

N°	Pieza	Designación (Factor de corrección)	I (Luminaria) [lm]	I (Lámparas) [lm]	P [W]
1	2	Solitec P-NaviaG P P-NaviaG-190-N-P25 (1.000)	20769	22392	190.0
2	6	Solitec P-NaviaG P P-NaviaG-190-N-P60 (1.000)	20901	22844	190.0
Total:			166942	Total: 181848	1520.0

Proyecto elaborado por
Teléfono
Fax
e-Mail

Frontón INCA / Luminarias (ubicación)



Escala 1 : 358

Lista de piezas - Luminarias

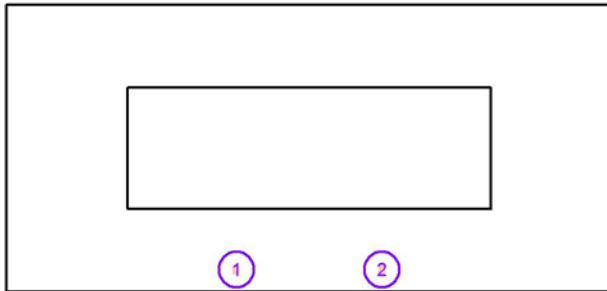
N°	Pieza	Designación
1	2	Solitec P-NaviaG P P-NaviaG-190-N-P25
2	6	Solitec P-NaviaG P P-NaviaG-190-N-P60

Proyecto elaborado por
 Teléfono
 Fax
 e-Mail

Frontón INCA / Luminarias (lista de coordenadas)

Solitec P-NaviaG P P-NaviaG-190-N-P25

20769 lm, 190.0 W, 1 x 1 x Cree XT-E (Factor de corrección 1.000).



N°	Posición [m]			Rotación [°]		
	X	Y	Z	X	Y	Z
1	-6.000	-10.000	12.000	40.0	30.0	0.0
2	6.000	-10.000	12.000	40.0	-30.0	0.0

Proyecto elaborado por
 Teléfono
 Fax
 e-Mail

Frontón INCA / Luminarias (lista de coordenadas)

Solitec P-NaviaG P P-NaviaG-190-N-P60

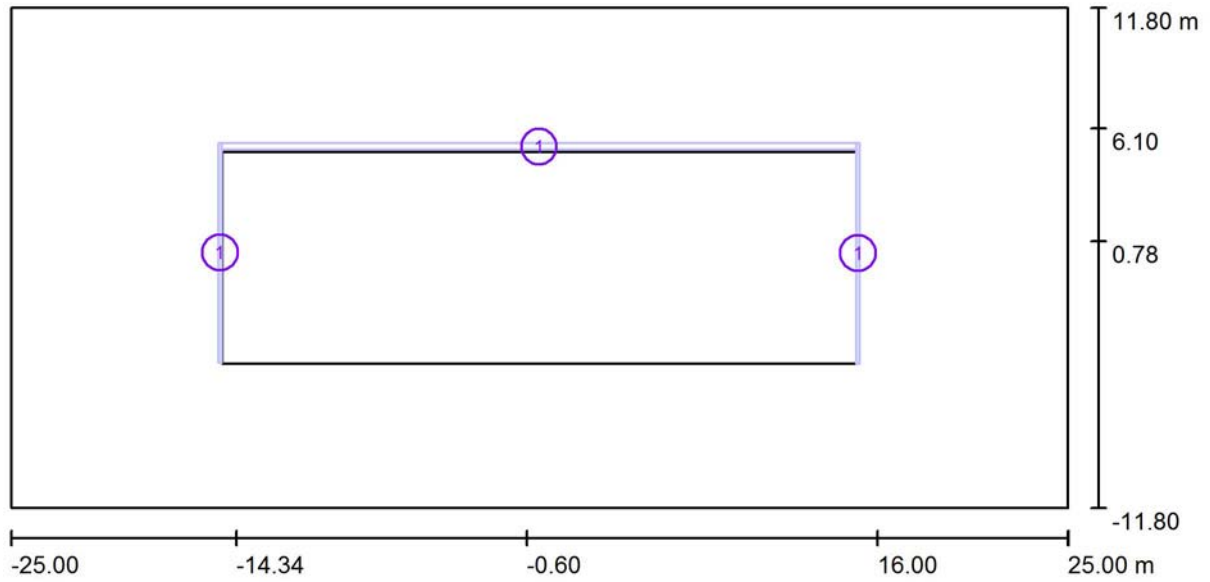
20901 lm, 190.0 W, 1 x 1 x Cree XT-E (Factor de corrección 1.000).



N°	Posición [m]			Z	Rotación [°]		
	X	Y	Z		X	Y	Z
1	-5.500	-10.000	12.000	50.0	0.0	0.0	
2	-5.000	-10.000	12.000	55.0	0.0	0.0	
3	5.500	-10.000	12.000	50.0	-10.0	0.0	
4	5.000	-10.000	12.000	55.0	0.0	0.0	
5	-4.500	-10.000	12.000	50.0	0.0	0.0	
6	4.500	-10.000	12.000	50.0	0.0	0.0	

Proyecto elaborado por
 Teléfono
 Fax
 e-Mail

Frontón INCA / Objetos (plano de situación)



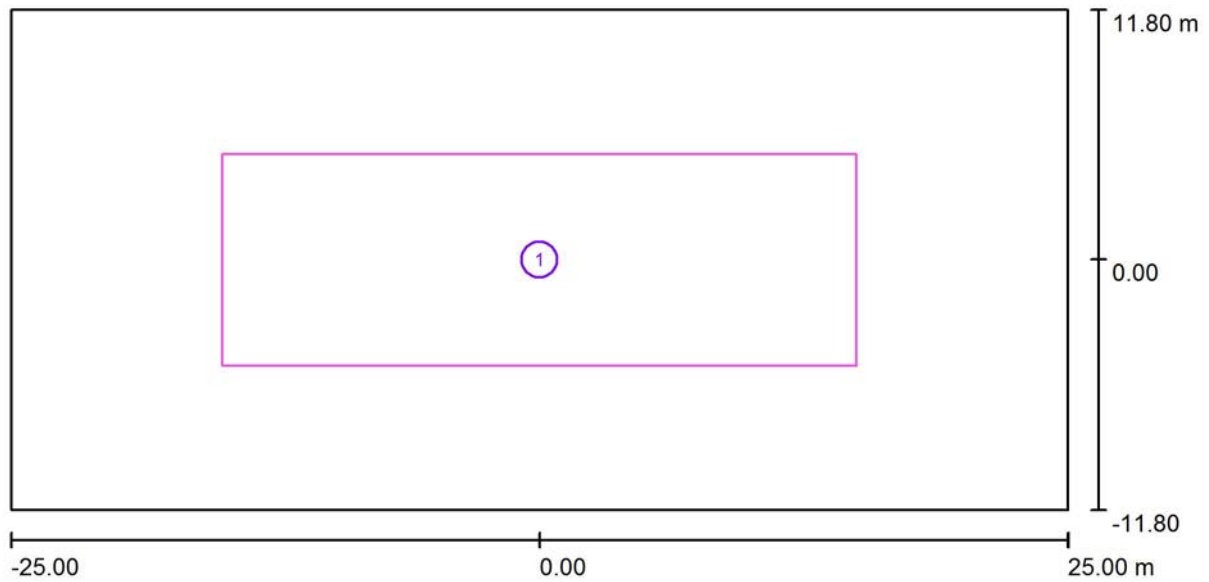
Escala 1 : 358

Objeto-Lista de piezas

N°	Pieza	Designación
1	3	Cuerpo de extrusión

Proyecto elaborado por
 Teléfono
 Fax
 e-Mail

Frontón INCA / Superficie de cálculo (sumario de resultados)



Escala 1 : 358

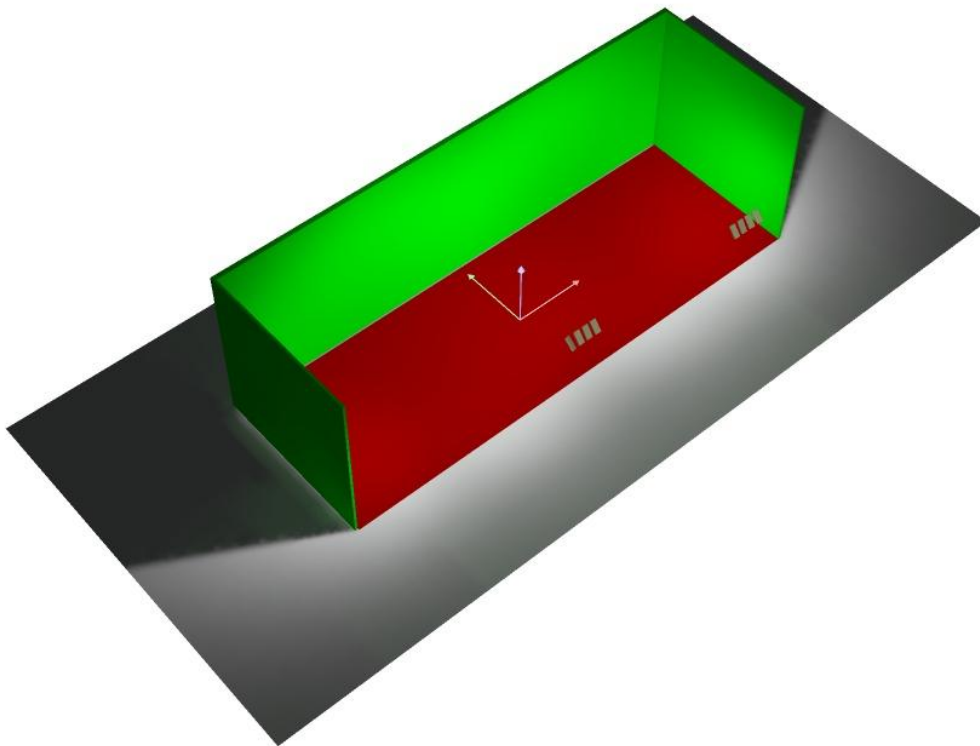
Lista de superficies de cálculo

N°	Designación	Tipo	Trama	E_m [lx]	E_{min} [lx]	E_{max} [lx]	E_{min} / E_m	E_{min} / E_{max}
1	Suelo	perpendicular	128 x 128	211	128	302	0.608	0.425



Proyecto elaborado por
Teléfono
Fax
e-Mail

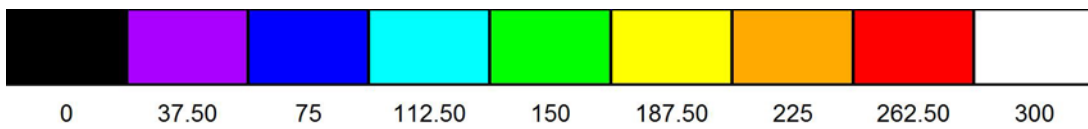
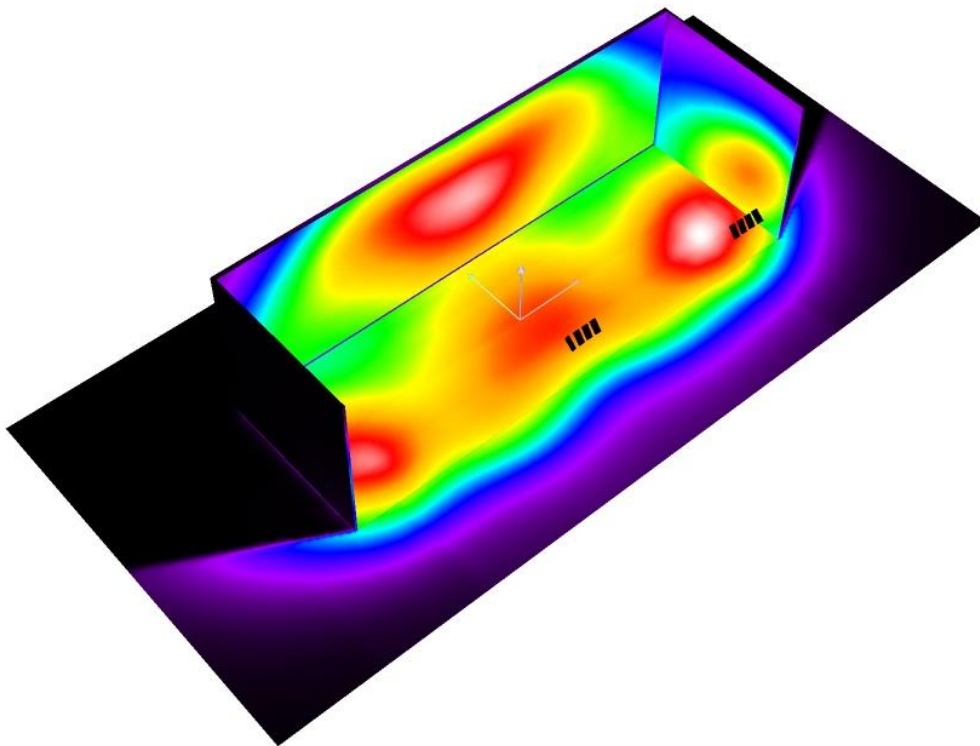
Frontón INCA / Rendering (procesado) en 3D





Proyecto elaborado por
Teléfono
Fax
e-Mail

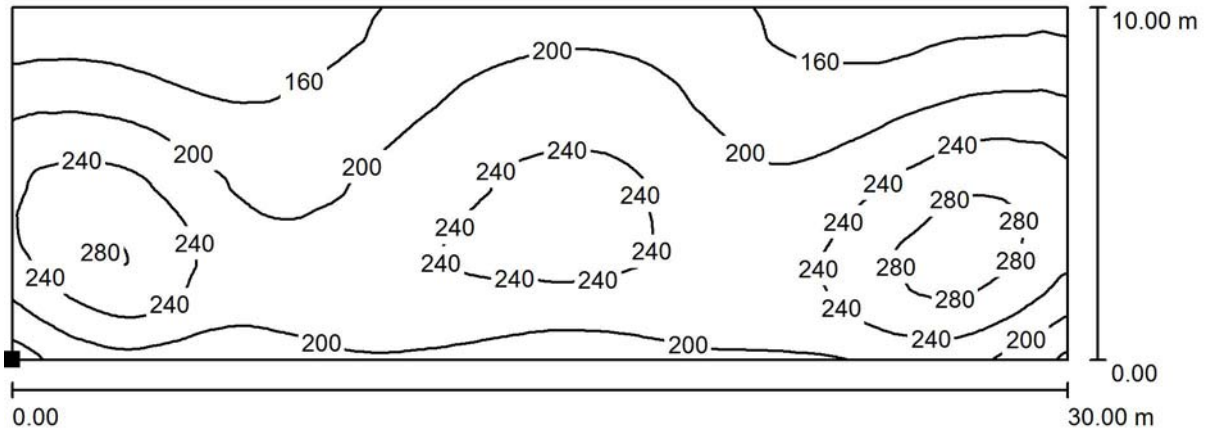
Frontón INCA / Rendering (procesado) de colores falsos



lx

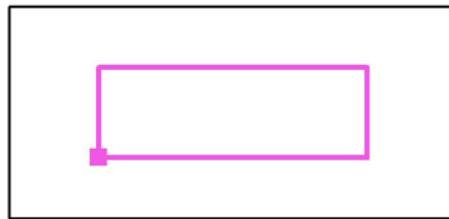
Proyecto elaborado por
 Teléfono
 Fax
 e-Mail

Frontón INCA / Suelo / Isolíneas (E, perpendicular)



Valores en Lux, Escala 1 : 215

Situación de la superficie en la
 escena exterior:
 Punto marcado:
 (-15.000 m, -5.000 m, 0.000 m)

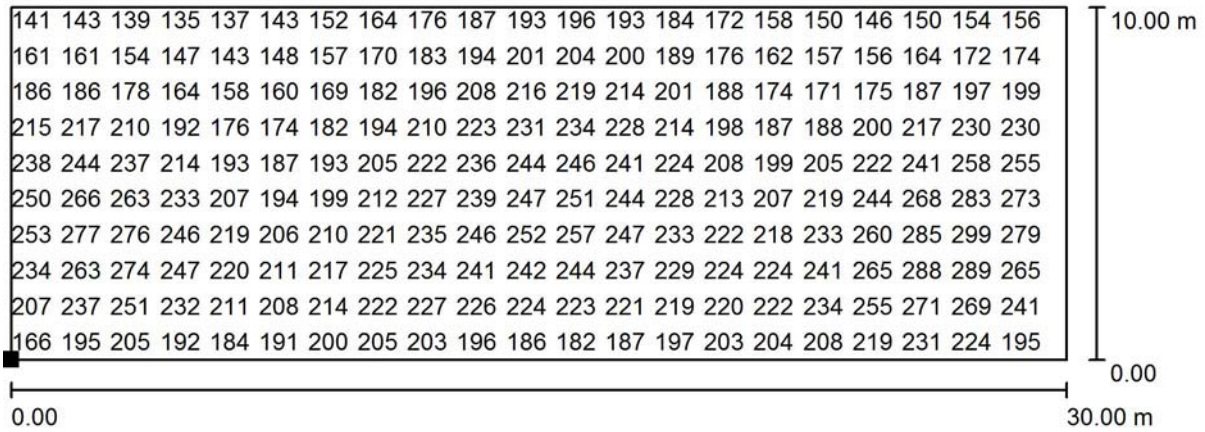


Trama: 128 x 128 Puntos

E_m [lx]	E_{min} [lx]	E_{max} [lx]	E_{min} / E_m	E_{min} / E_{max}
211	128	302	0.608	0.425

Proyecto elaborado por
Teléfono
Fax
e-Mail

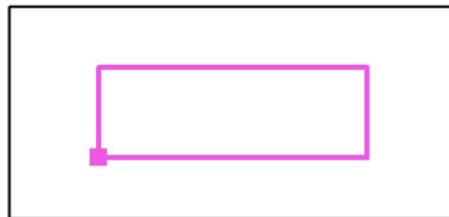
Frontón INCA / Suelo / Gráfico de valores (E, perpendicular)



Valores en Lux, Escala 1 : 215

No pudieron representarse todos los valores calculados.

Situación de la superficie en la escena exterior:
Punto marcado:
(-15.000 m, -5.000 m, 0.000 m)



Trama: 128 x 128 Puntos

E_m [lx]
211

E_{min} [lx]
128

E_{max} [lx]
302

E_{min} / E_m
0.608

E_{min} / E_{max}
0.425