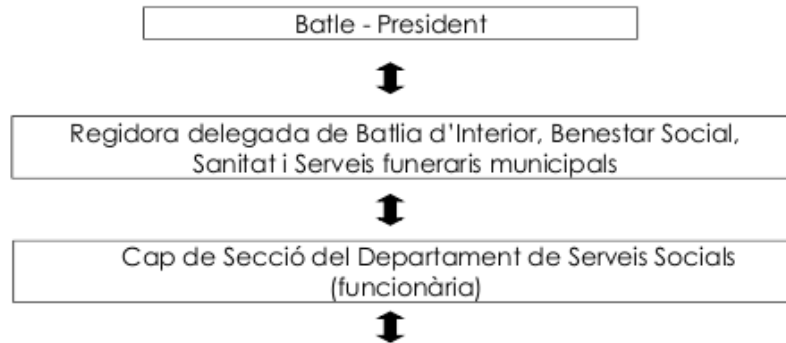




DEPARTAMENT MUNICIPAL DE SERVEIS SOCIALS. [Organigrama](#)



<p>Equip de Treball Social:</p> <p>Personal laboral municipal:</p> <ul style="list-style-type: none">· Quatre treballadores socials· Dues treballadores familiars· Una educadora familiar· Una mediadora intercultural· Una tècnica d'inserció sociolaboral <p>Personal en conveni amb la Conselleria d'Afers Socials, Promoció i Immigració i la Fundació d'Atenció i Suport a la Dependència i de Promoció de l'Autonomia Personal de les Illes Balears</p> <ul style="list-style-type: none">· Una treballadora social (per a atenció a la dependència) <p>Personal amb contractació externa:</p> <ul style="list-style-type: none">· Dues educadores socials· Una coordinadora del servei d'ajuda a domicili· Onze treballadores familiars del servei d'ajuda a domicili <p>Personal col·laborador:</p> <ul style="list-style-type: none">· Alumnes en pràctiques· Voluntaris socials de Creu Roja i Càritas	<p>Administració:</p> <ul style="list-style-type: none">· Una conserge-telefonista (laboral fixa)· Una aux. ad. (funcionària)
--	---